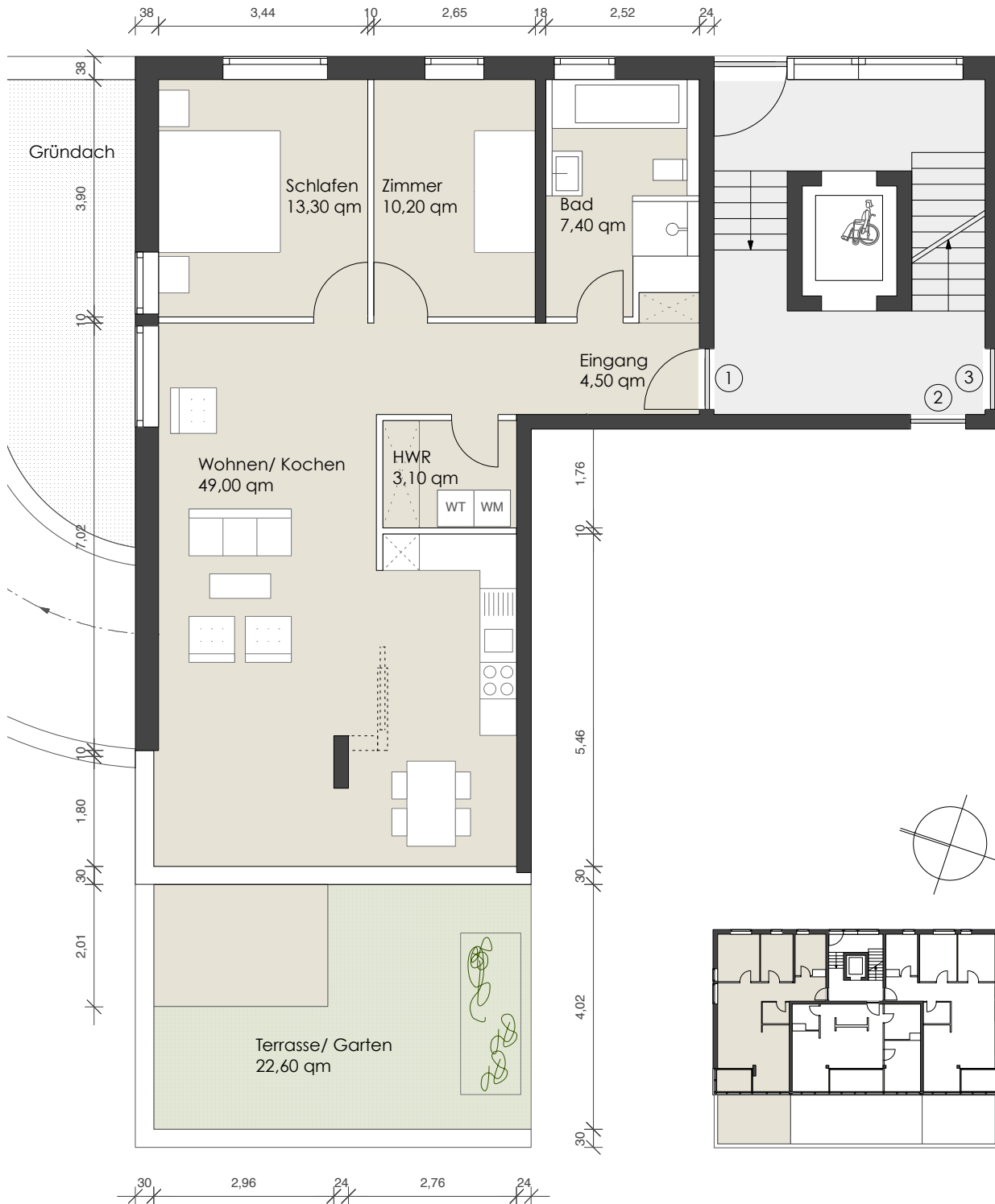


An den Schlossgärten

Dietzgenstraße 1-5, Berlin-Pankow, Stadtvilla

Wohnung 1, EG

1:100



Wohnfläche 87,50 m²

Terrasse * 22,60 m²/ 5,65 m²

Wohnfläche Gesamt 93,15 m²

zzgl. ein sep. Abstellraum im Keller.

* Die Flächen der Balkone werden zu 50% in die Wohnfläche eingerechnet.
Die Flächen der Dachterrassen werden zu 25% in die Wohnfläche eingerechnet.

Das Prospekt wurde nach bestem Wissen und auf Grundlage des aktuellen Planstandes erarbeitet, wir weisen jedoch ausdrücklich darauf hin, dass das Angebot freibleibend ist, Irrtum und Zwischenverkauf bleiben vorbehalten, es gelten einzig die im notariell beurkundeten Kaufvertrag geschlossenen Vereinbarungen zu Preis, Größe und Ausstattung, sowie die dazugehörigen Planunterlagen.

An den Schlossgärten

Dietzgenstraße 1-5, Berlin-Pankow, Stadtvilla

Wohnung 2, EG

1:100



Wohnfläche 71,60 m²

Terrasse * 37,00 m²/ 9,25 m²

Wohnfläche Gesamt 80,85 m²

zgl. ein sep. Abstellraum im Keller

* Die Flächen der Balkone werden zu 50% in die Wohnfläche eingerechnet.
Die Flächen der Dachterrassen werden zu 25% in die Wohnfläche eingerechnet.

Das Prospekt wurde nach bestem Wissen und auf Grundlage des aktuellen Planstandes erarbeitet, wir weisen jedoch ausdrücklich darauf hin, dass das Angebot freibleibend ist, Irrtum und Zwischenverkauf bleiben vorbehalten, es gelten einzig die im notariell beurkundeten Kaufvertrag geschlossenen Vereinbarungen zu Preis, Größe und Ausstattung, sowie die dazugehörigen Planunterlagen.

An den Schlossgärten

Dietzgenstraße 1-5, Berlin-Pankow, Stadtvilla

Wohnung 3, EG

1:100



Wohnfläche		88,10 m ²
Terrasse *	22,60 m ² /	5,65 m ²
Wohnfläche Gesamt		93,75 m²

zzgl. ein sep. Abstellraum im Keller

* Die Flächen der Balkone werden zu 50% in die Wohnfläche eingerechnet.
Die Flächen der Dachterrassen werden zu 25% in die Wohnfläche eingerechnet.

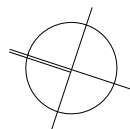
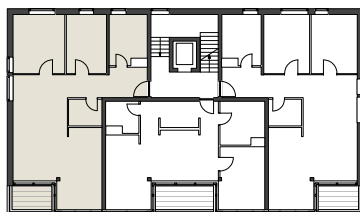
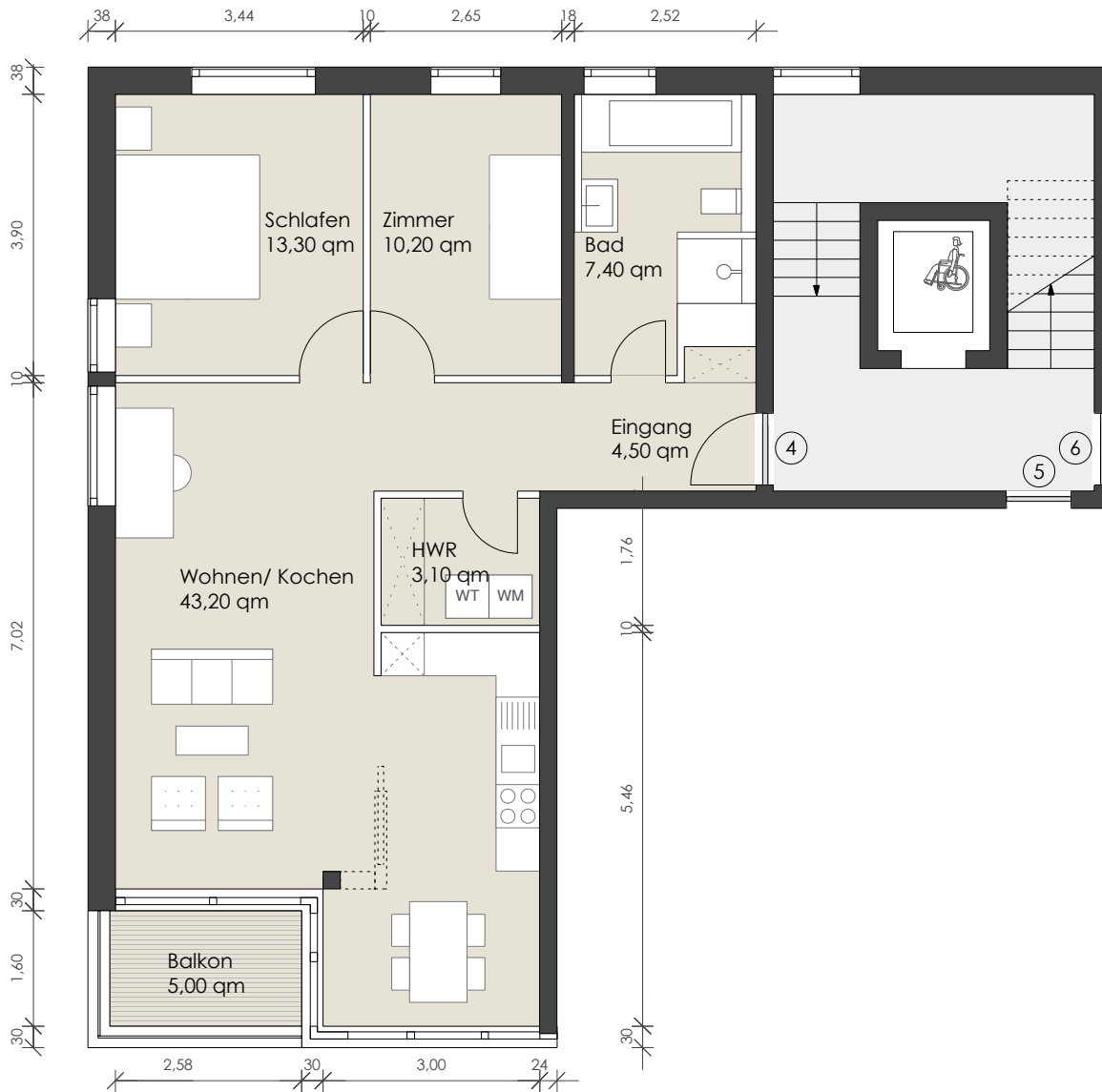
Das Prospekt wurde nach bestem Wissen und auf Grundlage des aktuellen Planstandes erarbeitet, wir weisen jedoch ausdrücklich darauf hin, dass das Angebot freibleibend ist, Irrtum und Zwischenverkauf bleiben vorbehalten, es gelten einzig die im notariell beurkundeten Kaufvertrag geschlossenen Vereinbarungen zu Preis, Größe und Ausstattung, sowie die dazugehörigen Planunterlagen.

An den Schlossgärten

Dietzenstraße 1-5, Berlin-Pankow, Stadtvilla

Wohnung 4, 1.OG

1:100



Wohnfläche		81,70 m ²
Balkon*	5,00 m ² /	2,50 m ²
Wohnfläche Gesamt		84,20 m²
zzgl. ein sep. Abstellraum im Keller		

* Die Flächen der Balkone werden zu 50% in die Wohnfläche eingerechnet.
Die Flächen der Dachterrassen werden zu 25% in die Wohnfläche eingerechnet.

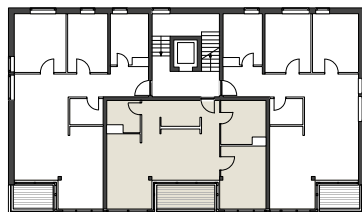
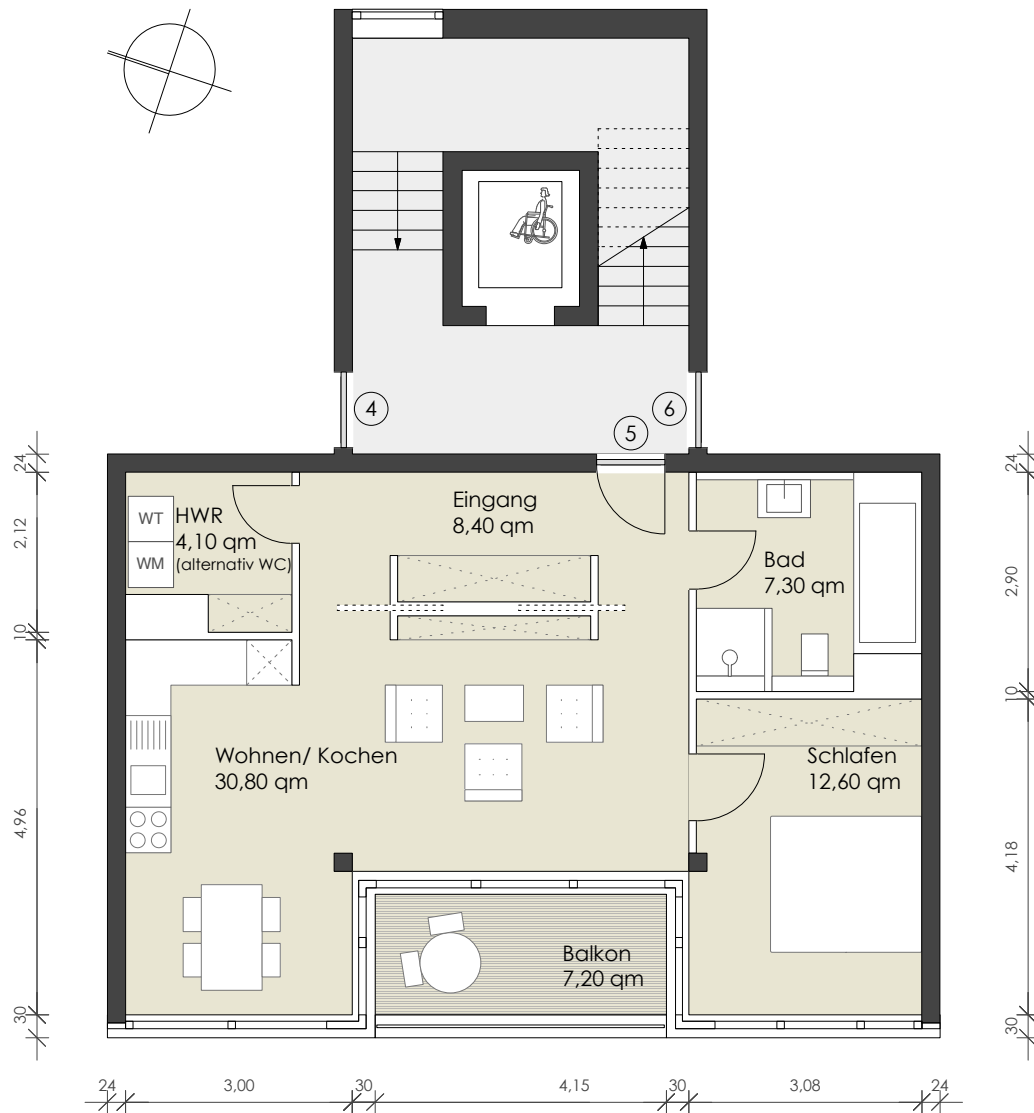
Das Prospekt wurde nach bestem Wissen und auf Grundlage des aktuellen Planstandes erarbeitet, wir weisen jedoch ausdrücklich darauf hin, dass das Angebot freibleibend ist, Irrtum und Zwischenverkauf bleiben vorbehalten, es gelten einzig die im notariell beurkundeten Kaufvertrag geschlossenen Vereinbarungen zu Preis, Größe und Ausstattung, sowie die dazugehörigen Planunterlagen.

An den Schlossgärten

Dietzenstraße 1-5, Berlin-Pankow, Stadtvilla

Wohnung 5, 1.OG

1:100



Wohnfläche		63,20 m ²
Balkon*	7,20 m ² /	3,60 m ²
Wohnfläche Gesamt		66,80 m²
zzgl. ein sep. Abstellraum im Keller		

* Die Flächen der Balkone werden zu 50% in die Wohnfläche eingerechnet.
Die Flächen der Dachterrassen werden zu 25% in die Wohnfläche eingerechnet.

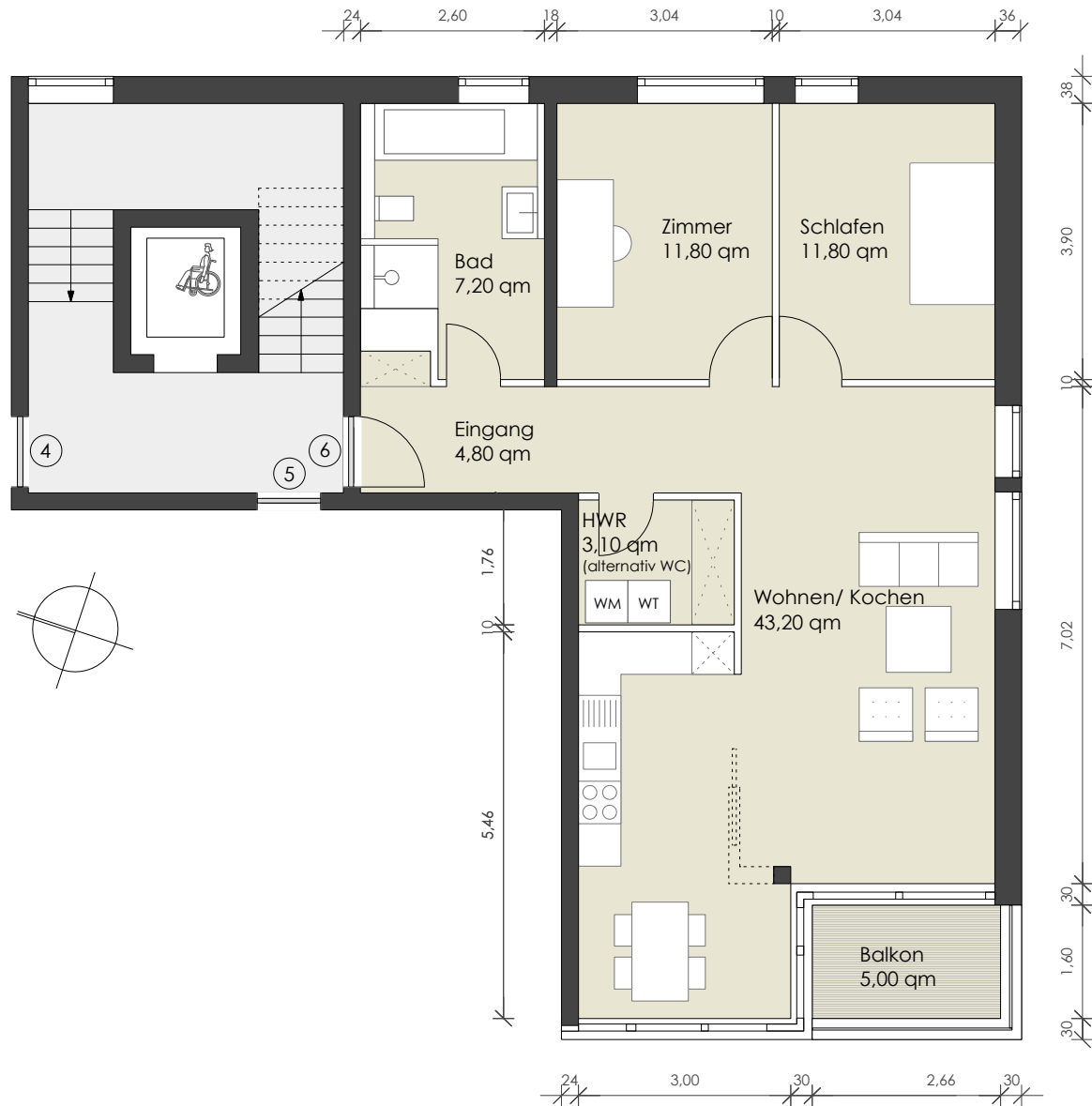
Das Prospekt wurde nach bestem Wissen und auf Grundlage des aktuellen Planstandes erarbeitet, wir weisen jedoch ausdrücklich darauf hin, dass das Angebot freibleibend ist, Irrtum und Zwischenverkauf bleiben vorbehalten, es gelten einzig die im notariell beurkundeten Kaufvertrag geschlossenen Vereinbarungen zu Preis, Größe und Ausstattung, sowie die dazugehörigen Planunterlagen.

An den Schlossgärten

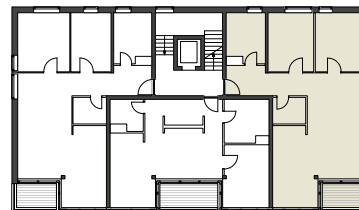
Dietzgenstraße 1-5, Berlin-Pankow, Stadtvilla

Wohnung 6, 1.OG

1:100



Wohnfläche		82,30 m ²
Balkon*	5,20 m ² /	2,50 m ²
Wohnfläche Gesamt		84,80 m²
zzgl. ein sep. Abstellraum im Keller		



* Die Flächen der Balkone werden zu 50% in die Wohnfläche eingerechnet.
Die Flächen der Dachterrassen werden zu 25% in die Wohnfläche eingerechnet.

Das Prospekt wurde nach bestem Wissen und auf Grundlage des aktuellen Planstandes erarbeitet, wir weisen jedoch ausdrücklich darauf hin, dass das Angebot freibleibend ist, Irrtum und Zwischenverkauf bleiben vorbehalten, es gelten einzig die im notariell beurkundeten Kaufvertrag geschlossenen Vereinbarungen zu Preis, Größe und Ausstattung, sowie die dazugehörigen Planunterlagen.

An den Schlossgärten

Dietzgenstraße 1-5, Berlin-Pankow, Stadtvilla

Wohnung 7, 2.OG

1:100



Wohnfläche 81,50 m²

Terrasse * 4,80 m²/ 2,40 m²

Wohnfläche Gesamt 83,90 m²

zzgl. ein sep. Abstellraum im Keller

* Die Flächen der Balkone werden zu 50% in die Wohnfläche eingerechnet.
Die Flächen der Dachterrassen werden zu 25% in die Wohnfläche eingerechnet.

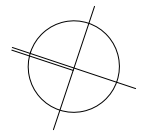
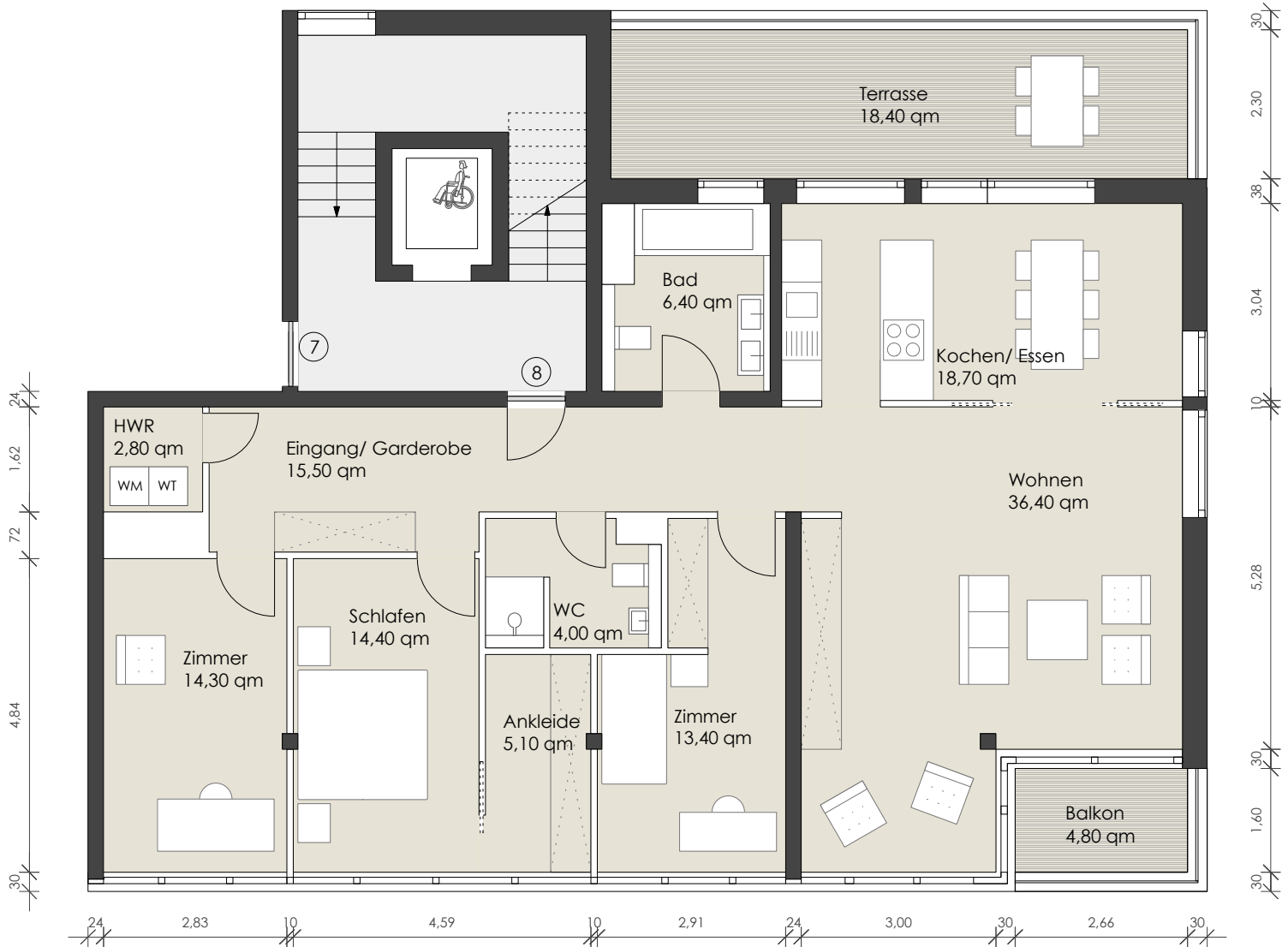
Das Prospekt wurde nach bestem Wissen und auf Grundlage des aktuellen Planstandes erarbeitet, wir weisen jedoch ausdrücklich darauf hin, dass das Angebot freibleibend ist, Irrtum und Zwischenverkauf bleiben vorbehalten, es gelten einzig die im notariell beurkundeten Kaufvertrag geschlossenen Vereinbarungen zu Preis, Größe und Ausstattung, sowie die dazugehörigen Planunterlagen.

An den Schlossgärten

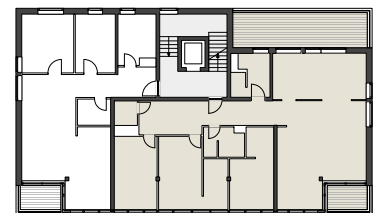
Dietzenstraße 1-5, Berlin-Pankow, Stadtvilla

Wohnung 8, 2.OG

1:100



Wohnfläche		131,00 m ²
Terrasse *	4,8 + 18,40 m ² /	7,00 m ²
Wohnfläche Gesamt		138,00 m²
zzgl. ein sep. Abstellraum im Keller		



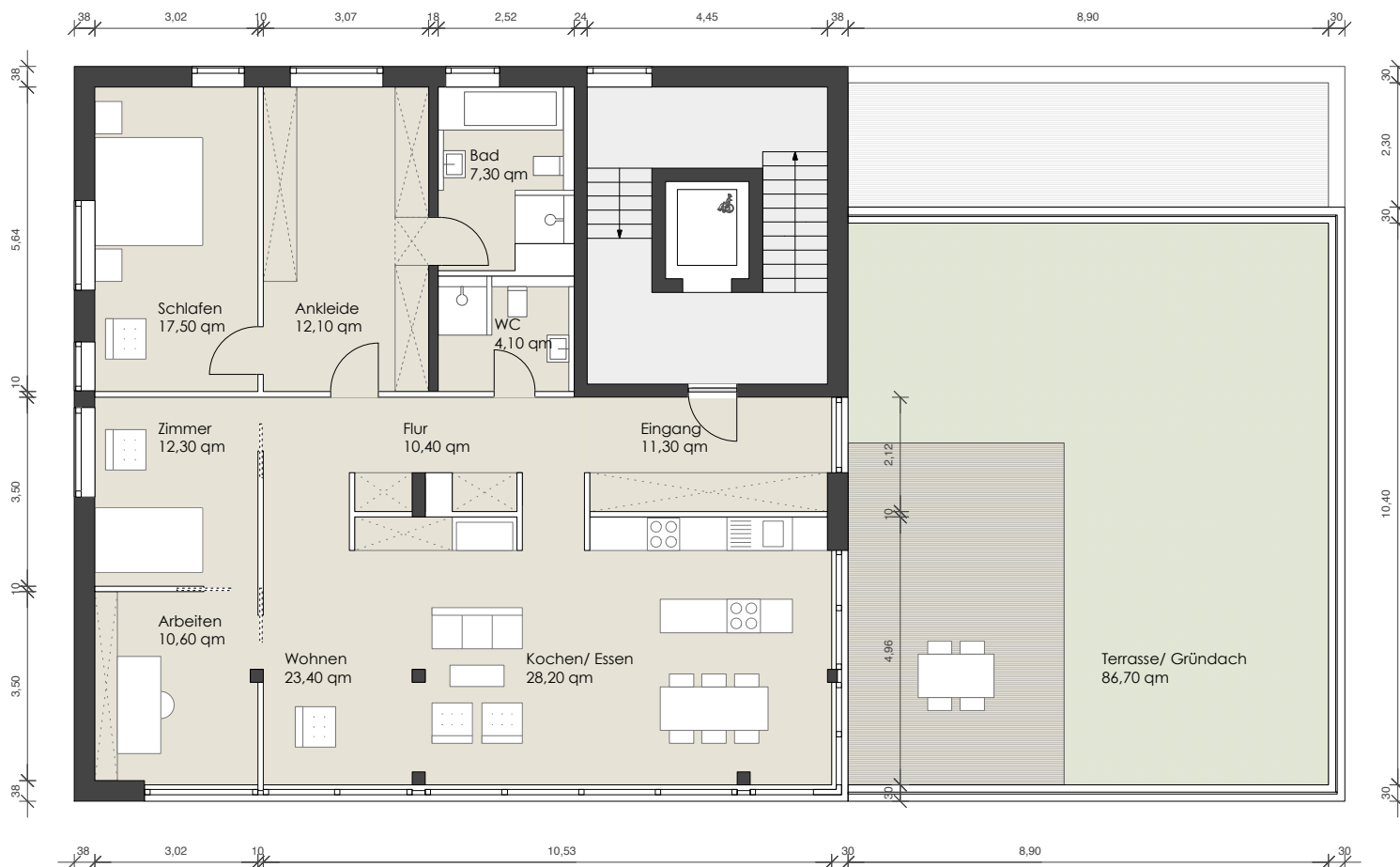
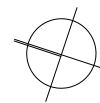
* Die Flächen der Balkone werden zu 50% in die Wohnfläche eingerechnet.
Die Flächen der Dachterrassen werden zu 25% in die Wohnfläche eingerechnet.

Das Prospekt wurde nach bestem Wissen und auf Grundlage des aktuellen Planstandes erarbeitet, wir weisen jedoch ausdrücklich darauf hin, dass das Angebot freibleibend ist, Irrtum und Zwischenverkauf bleiben vorbehalten, es gelten einzig die im notariell beurkundeten Kaufvertrag geschlossenen Vereinbarungen zu Preis, Größe und Ausstattung, sowie die dazugehörigen Planunterlagen.

An den Schlossgärten

Dietzgenstraße 1-5, Berlin-Pankow, Stadtvilla

Wohnung 9, 3.OG



Wohnfläche 137,20 m²

Terrasse * 86,90 m²/ 21,73 m²

Wohnfläche Gesamt 158,93 m²

zzgl. ein sep. Abstellraum im Keller

* Die Flächen der Balkone werden zu 50% in die Wohnfläche eingerechnet.
Die Flächen der Dachterrassen werden zu 25% in die Wohnfläche eingerechnet.

Das Prospekt wurde nach bestem Wissen und auf Grundlage des aktuellen Planstandes erarbeitet, wir weisen jedoch ausdrücklich darauf hin, dass das Angebot freibleibend ist, Irrtum und Zwischenverkauf bleiben vorbehalten, es gelten einzig die im notariell beurkundeten Kaufvertrag geschlossenen Vereinbarungen zu Preis, Größe und Ausstattung, sowie die dazugehörigen Planunterlagen.